

32 针/40 针 GBA 安裝排線及 SP 屏幕教程

32pin & 40pin GBA to install cable and SP-screen tutorial

SP LCD をインストールするには GBA のチュートリアル

1)這就是轉接排線,需要焊接一個L點

1) This is the Cable, need soldering a point

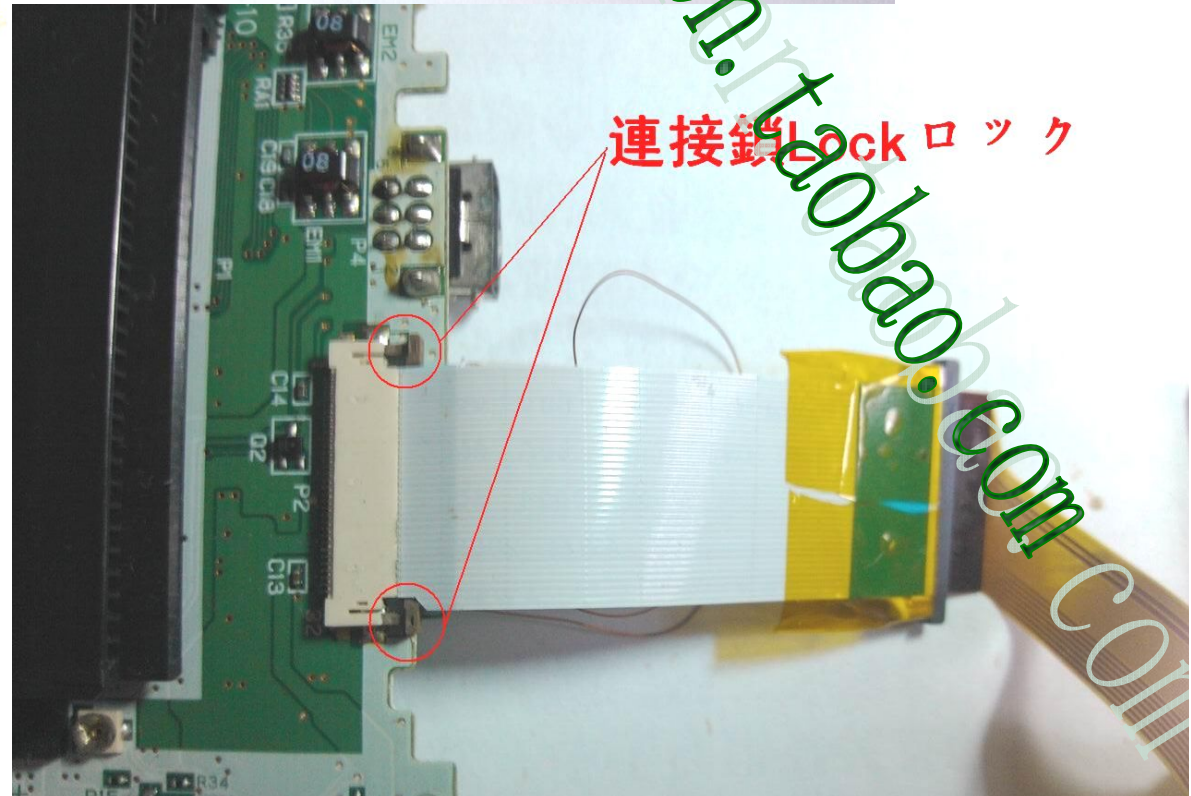
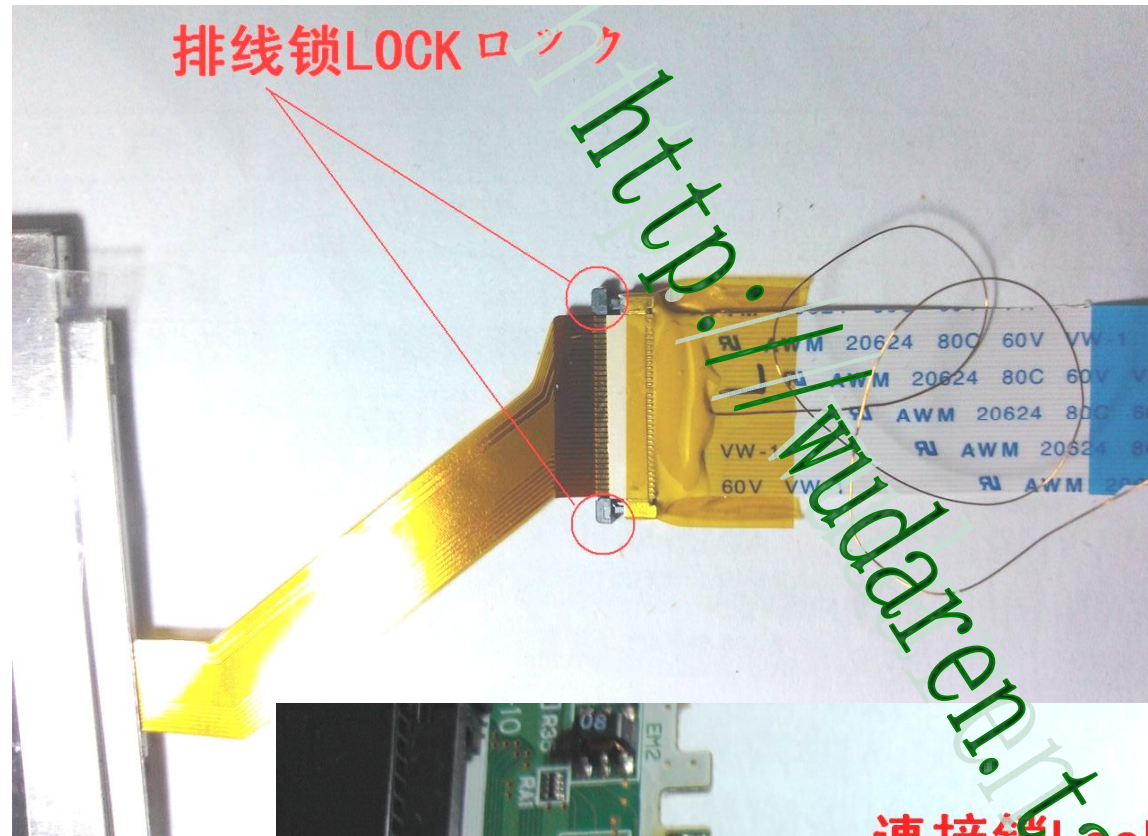
1) このケーブルは、はんだ付けポイントが必要



2) 拆開 GBA 然後主板排線和 SP 液晶
連接在一起

2) Open the GBA and then the
mainboard Cable and SP LCD
connect together

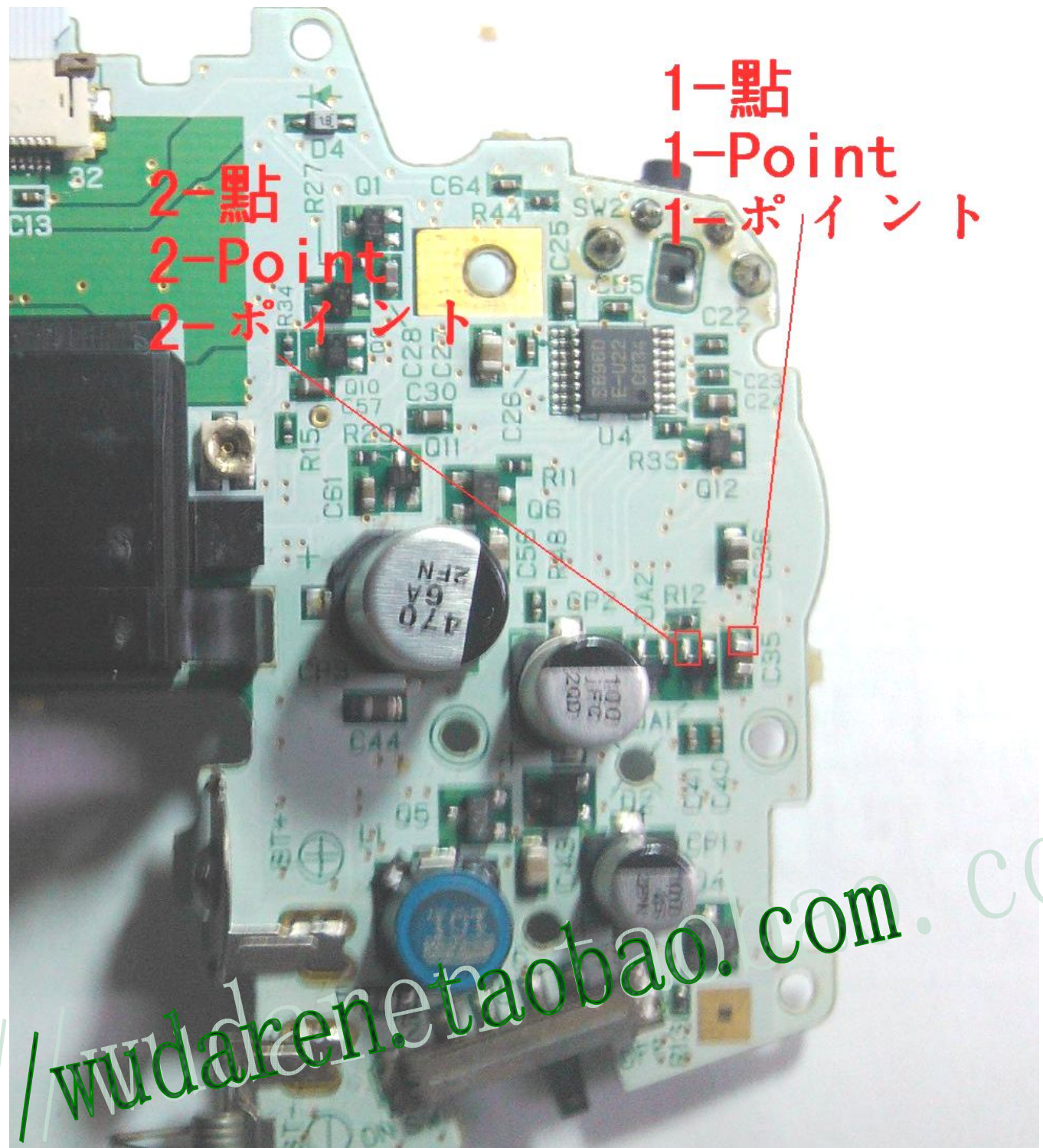
2) GBA を開きます, ケーブルと SP
LCD は一緒に接続



3) 焊接點有 2 個. 1 點為 1 級亮度, 2 為 2 級亮度, 按實際需要而連接吧.

3) soldering point have 2. 1-point the brightness is level 1, 2-point the brightness is level 2.

3) 溶接点は 2 つ。1-ポイントが明るくには 1 レベル, 2-ポイントが明るくには 2 レベル。



<http://wudaren.taobao.com>

4)通電試機

4)Turn on the GBA

4)GBA の電源をオン



5)調節圖象按鈕,調出合適的圖象

5)Adjust the image button.

5) イメージボタンを調整します。



調節一下圖象電阻
Adjust the image
イメージの抵抗を
調整する

<http://wudaren.taobao.com>

6) 外殼修整

6) GBA shell trim

6) GBA シェルトリム



8) 修整完成

8) Complete

8) 完了する



9) 安放液晶

9) Install the LCD

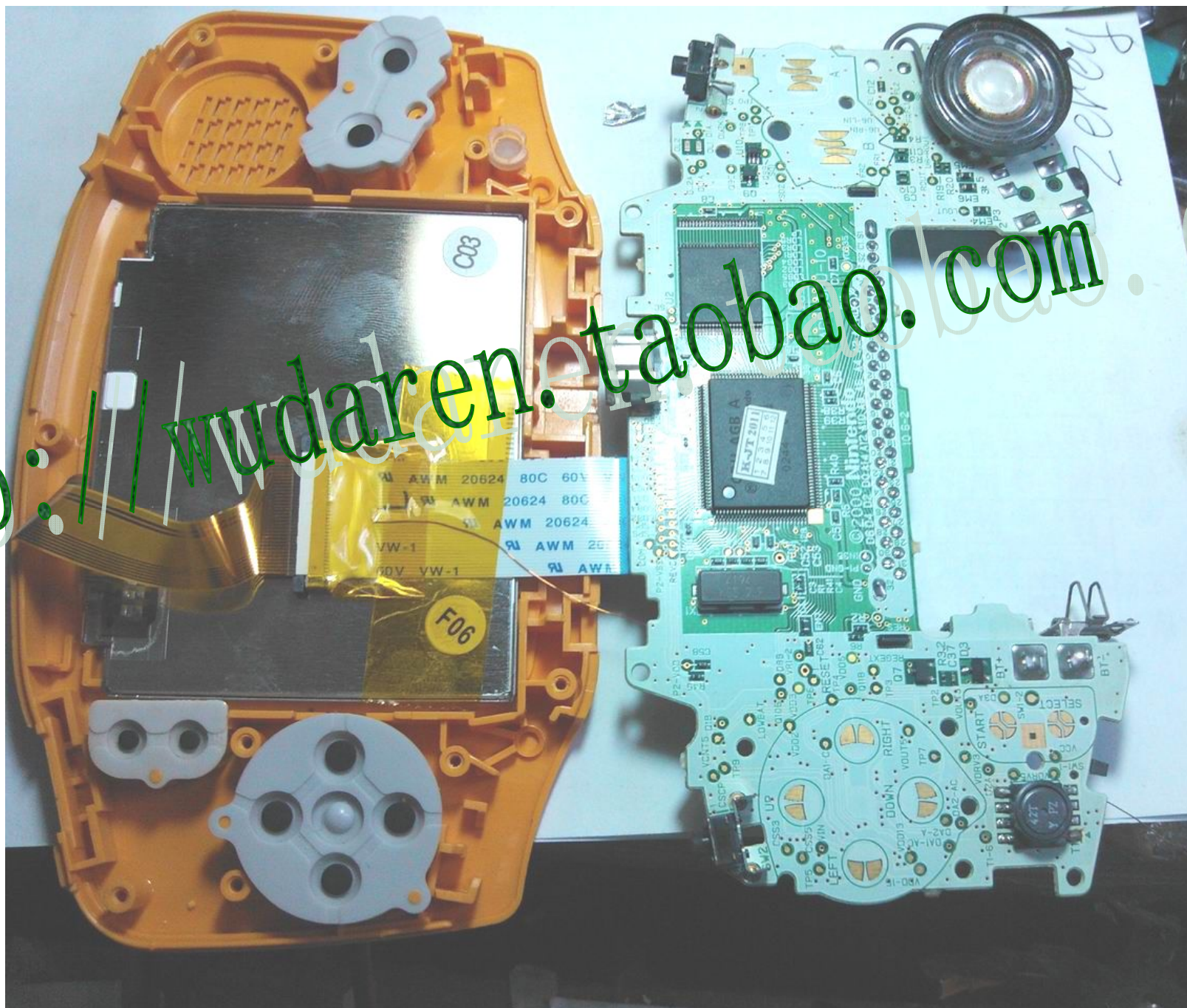
9) LCD を取り付ける



10)固定好排線位置

10) Set the cable location

10) 固定ケーブルの位置



11)安放主板

11)Set the mainboard

11) 固定マザーボードの位置



13)組裝好外殼,完成! 13)すべて完了する 13)All over complete!



多谢

Thank you very much

どうもありがとうございます

Zerey Zhang

07/17/2012